



6. Для добавления устройства необходимо выбрать зону.

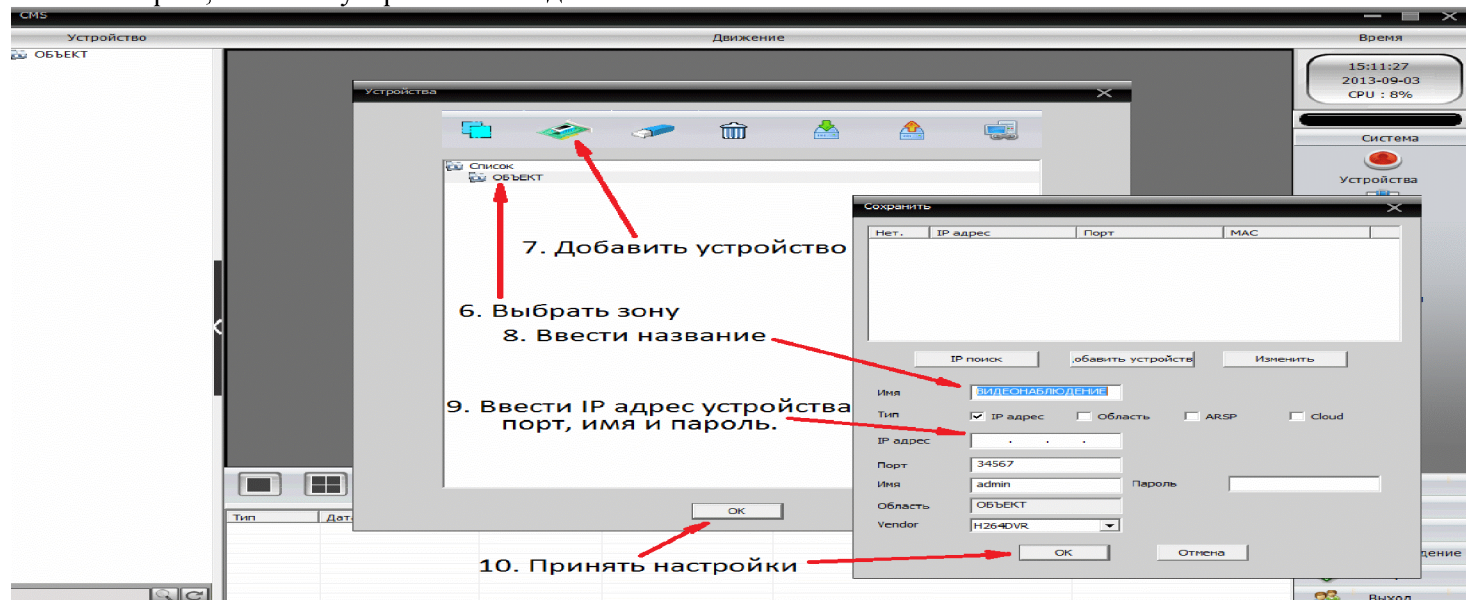
7. Далее необходимо добавить устройство.

8. Необходимо ввести название устройства.

9. Необходимо указать IP адрес, порт, имя пользователя и пароль, тип устройства.

10. Применить все настройки кнопками «ОК».

\* если устройство доступно, оно появится в списке устройств. Если возникнет сообщение об ошибке необходимо проверить правильность обжима Ethernet кабеля, настройки локальной сети, маршрутизатора, сетевой карты, питание устройства и т.д.



11. Выбрать устройство и подключиться к нему (двойной клик левой кнопкой мыши).

12. Если устройство доступно будут доступны каналы для просмотра. Для подключения к каналу нужно выбрать секцию для отображения (выделится зеленым прямоугольником) и дважды кликнуть левой кнопкой мыши по нужному каналу.

